

Geologi i sommerferien

- en museumsguide

Sommeren er årstiden, hvor man skal ud at se noget. Hvis ferievejret driller, foreslår vi at turen lægges omkring de geologiske museer og samlinger, som findes landet over. Der er helt sikkert inspiration at hente til besøg på de rigtige geologiske lokaliteter udendørs, hvor geologien først og fremmest skal opleves.

Lad det være sagt med det samme: Denne guide er ikke komplet, idet der efterhånden er fremkommet et væld af større eller mindre private samlinger med sten, fossiler og mineraler, hvilket vi selvfølgelig påskønner som geologer. Landskabsudstillinger er der ligeledes en del af i landet, hvor mange optræder som en del af et større hele. Generelt må vi henvisne til de lokale turistbureauer. Her kan vi også henlede opmærksomheden på, at naturvejledere arrangerer lokale ture med et geologisk indhold, som typisk annonceres i amternes tur-guider. De museer vi omtaler her, søger generelt at sætte tingene ind i en større sammenhæng på fornuftig videnskabelig vis.

Geologisk Museum

Øster Voldgade 5-7
1350 København K
Tlf. 35 32 23 45

Åbningstid 13 - 16, lukket på mandage
Gratis adgang

Geologisk Museum (før 1976: Mineralogisk Museum) hører sammen med Zoologisk Museum, Botanisk Museum og Botanisk Have under Det Naturvidenskabelige Fakultet ved Københavns Universitet.

Geologisk Museums samlinger har rødder helt tilbage til 1600-tallet, hvor en betydelig interesse for medicin og naturvidenskab førte til oprettelsen af de første "naturaliekabinetter" i Danmark: Det Kongelige Kunstkammer og Museum Wormianum. Geologisk Museum er i kraft af sin historiske baggrund og sin nuværende funktion som nationalmuseum for dansk geologi centralt placeret såvel i den danske museumsverden som inden for dansk geologisk forskning.

Indtil midten af august vises tema-

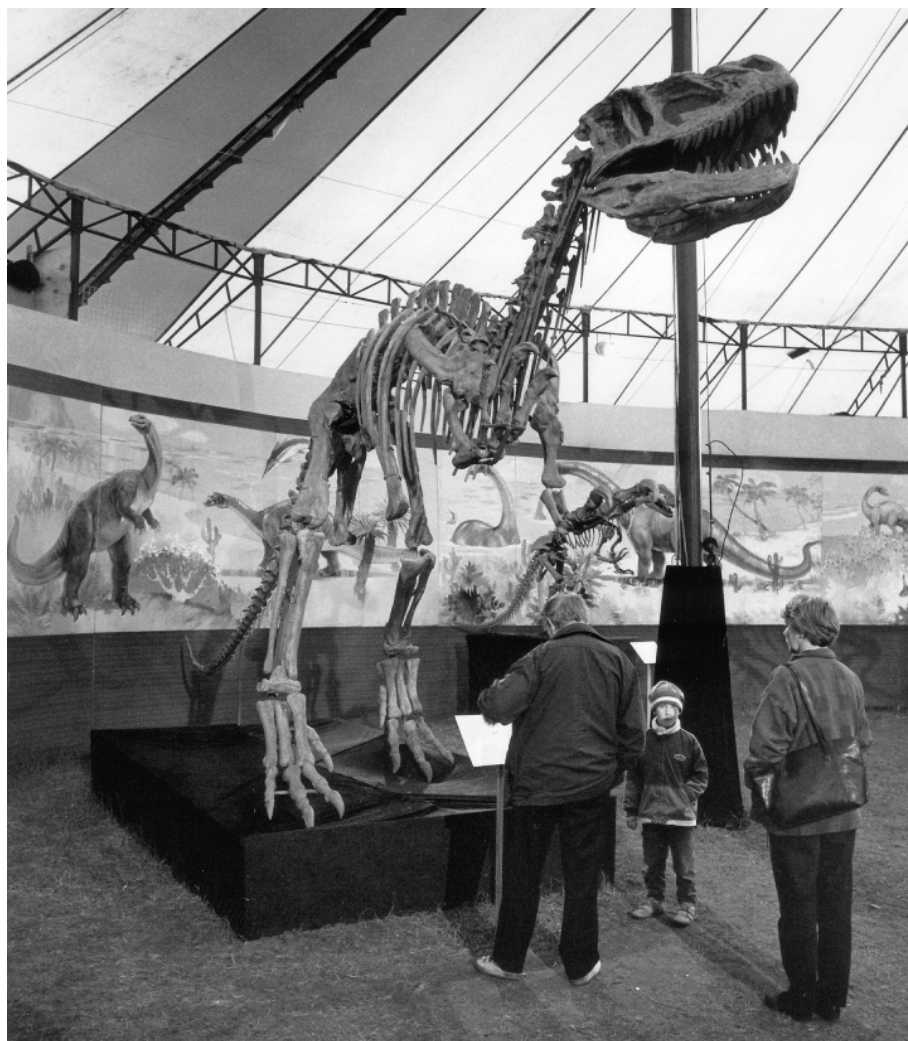


Foto fra teltudstillingen med kinesiske dinosaurer i Århus. Det er Yangchuanosaurus hepingensis med en længde på 9 meter. (Foto: Jørgen Dahlgaard)

udstillingen Vin og Geologi. Herefter flyttes den til Naturhistorisk Museum i Århus. Desuden har Museet en lang række samlinger med mineralogi, petrografi, meteoritter, danekræ osv.

NATURHISTORISK MUSEUM • ÅRHUS

Bygning 210
Universitetsparken
8000 Århus C Tlf. 86 12 97 77

Åbningstider: juli - august 10 - 17
september - juni 10 - 16
Oktober - april: dog lukket på mandage



FAKSE GEOLOGISKE MUSEUM

Torvegade 29
4640 Fakse

Åbningstider:
1. maj - 30. september: kl. 14⁰⁰ - 16⁰⁰
Lukket mandag - grupper: tlf. 53702806
1 juli dog åbent alle dage: kl. 14⁰⁰ - 17⁰⁰

Fakse geologiske Museum, som hører under Østsjællands Museum, har udgangspunkt i det store Fakse Kalkbrud. Museet indeholder en righoldig samling af forsteninger fra de 63 millioner år gamle koralbanker, som byen Fakse hviler på. En særlig udstilling fortæller om fortidens liv og arbejde i det nærliggende kalkbrud, som

absolut også er et besøg værd. Der er rundvisninger i Fakke Kalkbrud hele juli måned kl. 13³⁰ mandag til fredag. Mødested på stationsvej overfor bryggeriet.

Når man er i Fakke bør man også tage turen ud til Stevns Klint bl.a. for at se fiskeleret aflejret på grænsen mellem Kridt- og Tertiær-tiden.

Midtsønderjyllands Museum

Gram Slot, Slotsvej 54
6510 Gram, Tlf. 74 82 10 00

Åbningstider

1. maj – 30. sep.: Tirsdag - søndag 10-17.
1. okt. - 30. apr.: Tirsdag til lørdag 13-16,
Søndag 10-16. Mandage lukket.

Grav efter fossiler i Gram Lergrav.
Lokaliteten har altid åbent.



Gram Slot samt den nærliggende lergrav er også et besøg værd. Lergraven er åbnet for publikum efter et større reetablørarbejdet (se GeologiskNyt 4/96). Her opfordres man til at på fossilsjagt, men husk gummistøvlerne.

Gram-leret er aflejret i Øvre Miocæn-tid, og har en mægtighed på ca. 35 meter i Gram lergrav. Det nederste af aflejringerne ved Gram er rig på det grønne lermineral glauconit, og kan af og til ses ved Lille Spåbæk. Det overliggende Gram Ler fremstår i dag som en relativ ensartet grå/grøn, fed ler med et højt indhold af glimmermineraller. Da Gram-leret blev aflejret, var der mange små dyr, både på havbunden og nede i sedimentet.

Museet på Gram Slot rummer en stor flot fossilsamling. Mest kendt er Museet for de store hvalskeletter fundet i lergraven. Udover den geologiske del rummer Museet traditionelle samlinger i sin egen- skab af egnsmuseum.

Stenmesser

Sverige, Kopparberg, den 14.-15. juni.
Skagen, Badmintonhallen, den 19.-20. juli.
Ringkøbing, Rofi-centret, den 9.-10. aug.
Ry, Ryhallen, den 6.-7. september.

Efter StenHuggeren, Jysk Stenklub

MOLERMUSEET

Skarrehagevej 8, Hesselbjerg
7900 Nykøbing Mors, tlf. 97 75 17 16

Forstende dyr og planter
Moler og vulkansk aske
Kaffe og hjemmebag
Håndsløbne molersmykker



1. maj - 31. oktober
Åbent alle ugens dage kl. 10-16

Molermuseet på Mors udstiller mange forskellige fossiler fundet i moleret. Limfjordsøen Mors sætter endda Danmarksrekord mht. antallet af fundne Danekræ med et antal på 77 stk. p.t. ud af godt 200 i alt. Flere steder på Nordmors graver man stadigvæk moler til brug i industrien, hvorfor molergravene sammen med kystklinerne giver et fantastisk indblik i molerets mangfoldighed. Moleret som råstof har museet en fin udstilling om. Desuden har man en unik samling af specielle krystaller fundet i molerets cementsten m.m. Krystallerne er genstand for en intens forskning, som allerede er fremkommet med overraskende resultater.

Muset har en butik og en cafe, hvor man kan spise sin medbragte mad.

Kinesiske dinosaurer

En teltudstilling med dinosaurer udgravet i Kina gennem 1980'erne vises i Århus fra midten af april og frem til begyndelsen af september 1997. Stedet er Eskelund i Viby, Åhavevej 18, 8260 Viby J. Åbningstiderne er fra kl. 9⁰⁰ til kl. 19⁰⁰ dagligt.

Udstillingen er ikke specielt videnskabelig anlagt, men den er nu alligevel ganske imponerende. Der udstilles også sort lertøj og keramik fra Kina.

Øvrige

Tilslut vil vi nævne, at der findes en geologisk samling i Gedser, et ravmuseum i Skagen samt en stensamling ved Skærum Mølle. Du er meget velkommen til at kontakte GeologiskNyt på tlf.: 89423519 eller fax 86180037 med oplysninger om andre geologiske samlinger, som bør omtales.



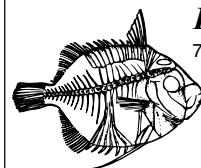
Forstenede træstykker m.m. fundet i moleret på Mors. Foto udlånt af Molermuseet, Mors.

Fur Museum

7884 Fur, Tlf. 97 59 34 11

Åbningstider:

1/4 - 18/6 kl. 10 - 16
19/6 - 31/8 kl. 10 - 17
1/9 - 31/10 kl. 13 - 16



Naturhistorisk museum for Nordvestjylland, især molerets geologi og de enestående fossile fisk, insekter etc.

Lokalhistorisk museum for øen Fur.

Grupper: Foredrag, naturvandring og åbningstid efter aftale.

Fur Museums udstillinger fortæller om Limfjordsområdets geologi og udviklingen på Fur. Museets speciale er molerets geologi. Moler er en diatomit, som består af skaller fra kiselalger, og det findes kun få steder i verden. Udstillingen fortæller om det specielle miljø, som førte til dannelsen af moler for 55 millioner år siden. Moleret er særlig berømt for sin rigdom af usædvanligt fine forsteninger fra både hav og land. Der vises forsteninger af plankton, snegle, krebsdyr, muslinger, søstjerner, mange forskellige slags fisk og sjældne havskildpadder. Fra land findes talrige planter, insekter og enkelte fugle. I moleret findes der mere end 200 lag af vulkansk aske. Desuden er der på museet en landskabsudstilling, som fortæller om regionens udvikling under sidste istid, hvordan isen formede landskabet og pressede moleret op i store folder.