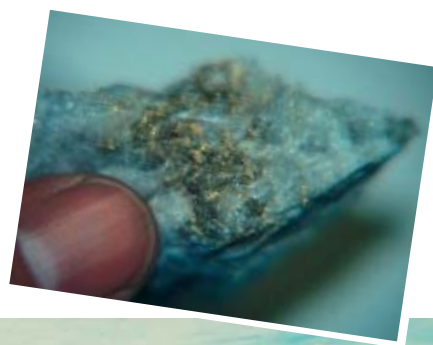


# Guldmine på vej

## - lovende tal fra Kirkespirdalen



Af geolog Ole Dahl

Åbningen af den første guldmine på Grønland nogensinde rykker tættere og tættere på. Det er Nalunaq-forekomsten i Kirkespirdalen i det sydlige Grønland, som lader til at holde, hvad den gennem de sidste 5 års intensive eksploration har lovet. Forekomsten ejes af canadiske Crew Development Corporation (82,5 %) og grønlandske NunaMinerals A/S (17,5 %) med Crew som operatør.

15 km borekerner er boret, og den guldførende kvartsåre, som har en gennemsnitlig tykkelse på ca. 0,3 m, er fulgt mere end 2 km uden på bjerget. Inde i bjerget er åren fulgt i tunneller på 4 niveauer, som er forbundet af 23 skakter. Brydningen af de i alt næsten 4 km tunneller og skakter drevet i guldåren har frembragt et malmlager af 53.600 t brudt malm. Denne gigantiske bunke sten indeholder knap 780 kg guld (25.000 oz) til en værdi af ca. 62 mio Dkr.

Da gullet findes i en meget tynd kvartsåre, er et springende punkt for lønsomhedsanalysen, hvor smalt omkring den guldførende åre man kan bryde. Gennem de sidste 3 år er udført prøveminedrift, hvor 8 områder i minen af en størrelse på ca. 12 x 12 m er sprængt ud med et tilfredsstillende resultat. Den forventede brydningsbredde er 1,2 m.

### Realistisk levetid på mindst 5 år

Lønsomhedsanalysens ressourceberegninger efter sæsonen 2002 fastslår, at der i Nalunaq-forekomsten nu på baggrund af en



Fjeldet Qaarsutsiaap Qaqqaa på vestsiden af Kirkespirdalen med sine 4 mineindgange. I dalen ses lejren og malmlageret i august 2002. (Foto: Forfatteren)

brydningsbredde på 1,2 m, er målt og indikeret (Measured & Indicated) 600.000 t malm med en formodet guldkoncentration på 22 gram/ton, hvilket betyder en samlet mængde guld på 13,2 t (428.292 oz). Derudover er sandsynliggjort (Inferred) 284.136 t malm med en koncentration på 20 gram/ton, hvilket yderligere er 5,7 t (182.782 oz) guld. På denne baggrund anbefaler lønsomhedsanalysen en gennemsnitlig årlig produktion på 2,8 t (90.000 oz) guld, hvilket giver minen en realistisk levetid på minimum 5 år. På nuværende tidspunkt er kun omkring 1/10 af det potentielt mineraliserede område undersøgt, så sandsynligheden for at finde yderligere

ressourcer i området er stor. De involverede selskaber har dannet Nalunaq Gold Mine A/S, som har søgt om en udvindingslicens, og alt der mangler er den endelige tilladelse fra hjemmestyret, før Grønlands første guldmine er en realitet. Ansøgningen forventes behandlet i løbet af foråret. ■

Læs mere på

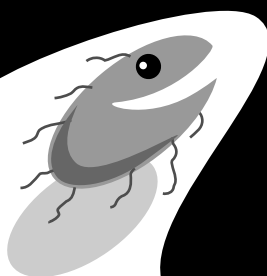
[www.nunaminerals.com](http://www.nunaminerals.com)

og

[www.crewdev.com](http://www.crewdev.com)

# VI HAR JORD I HOVEDET ..!

- og plads til mere



Bioteknisk Jordrens SOILREM er Danmarks landsdækkende jordrensere, når det gælder olie- og kemikaliefurening – med anlæg i Kalundborg, Esbjerg, Aalborg og på Ærø, Samsø og Bornholm.

Kontakt os på tlf. 59 50 46 68.



Bioteknisk Jordrens  
**SOILREM**  
- jordens bedste valg